

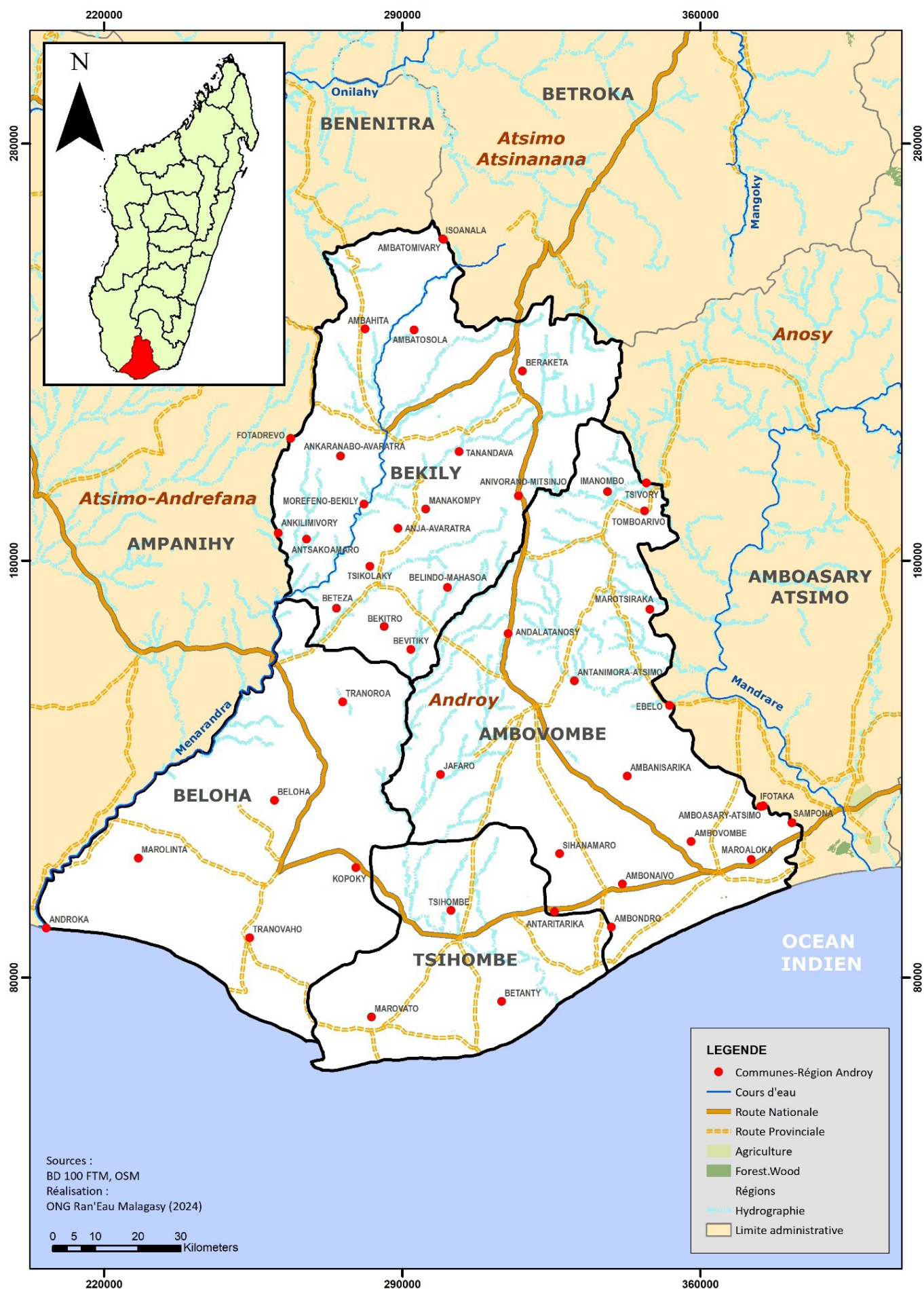
Fiche Région **ANDROY**



Fiche Région N°2 Androy
Ran'Eau / pS-Eau 2024



Carte de la Région



Contexte Général

Structure administrative :

- 04 Districts, dont Ambovombe (Chef-lieu de la Région), Bekily, Beloha et Tsihombe ;
- 58 Communes (dont 03 urbaines) ;
- 1 159 Fokontany.

Superficie :

- 19 538 km².

Coordonnées géographiques :

- Latitudes entre 24°13' et 25°24' Sud;
- Longitudes entre 45°20' et 46°26' Est.

Démographie :

- Population : 1 797 894 (RGPH3, 2018) dont
 - Urbaine : 86 317 (9,6%) ;
 - Rurale : 813 918 (90,4%) (RGPH3, 2018)).

Climat :

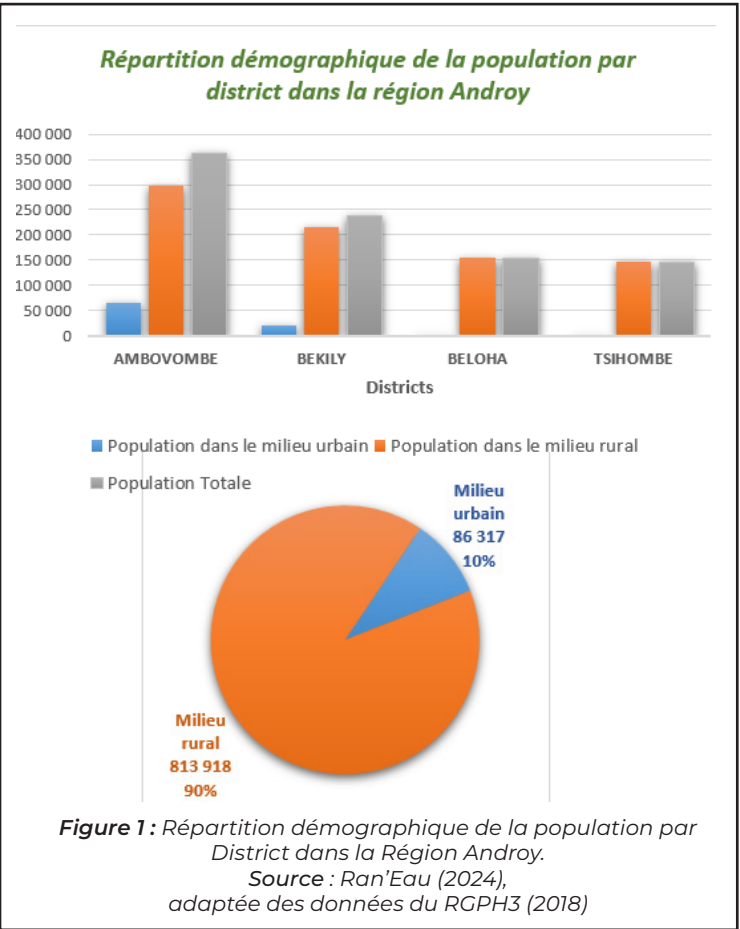
- Semi-aride à aride, caractérisé par une saison humide en été et une saison sèche en hiver, de température moyenne annuelle de 24-25,3 °C, et des précipitations moyennes de 400 mm.

Principales activités économique dans la Région :

- Agriculture, artisanat, commerce, exploitation minière.

Site web :

- www.regionandroy.mg.

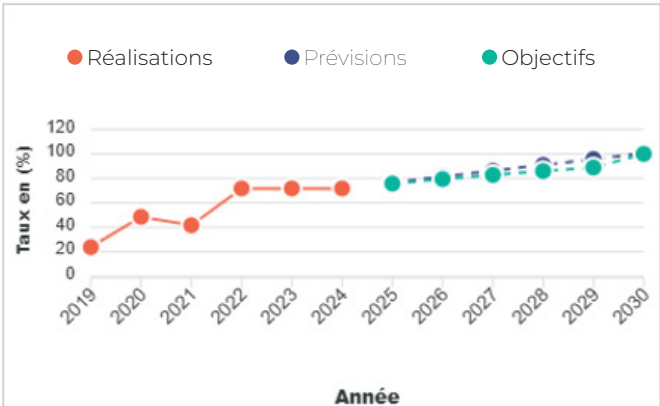
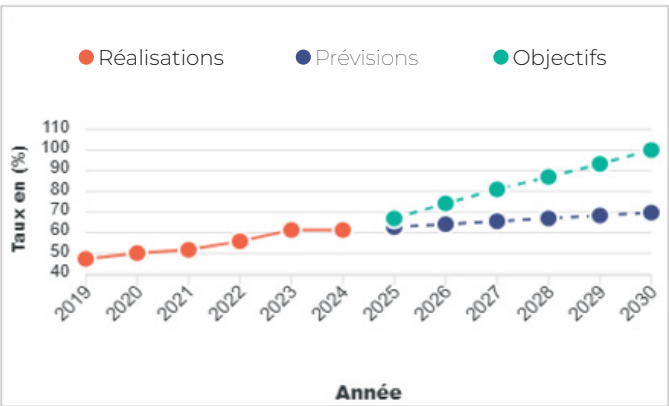


TAUX D'ACCÈS À L'EAU ET À L'ASSAINISSEMENT EN MILIEU RURAL ET EN MILIEU URBAIN

Tableau 1 : Situation du taux d'accès à l'eau et à l'assainissement dans la Région Androy

TAUX D'ACCÈS	EAU	ASSAINISSEMENT
Milieu rural	60,20%	79,50%
Milieu urbain	54,60%	31,80%
Ensemble	59,30%	71,80%

Source : SE&AM, 2024



Les enjeux de l'eau et de l'assainissement

◆ Ressources en eau :

Principaux types de ressources :

- Eaux de surface : Rivières et fleuves;
- Eaux souterraines : Puits (favorables sur certaines zones autour : d'Ambovombe ville, Ambondro, Sihanamaro et Beloha Centre) et forages (présents surtout dans la zone cristalline¹, au nord de la Région);
- Autres ressources : sources, collecte d'eau de pluie dans des systèmes traditionnels, principalement dans les zones rurales.

Les points d'eau dans la région :

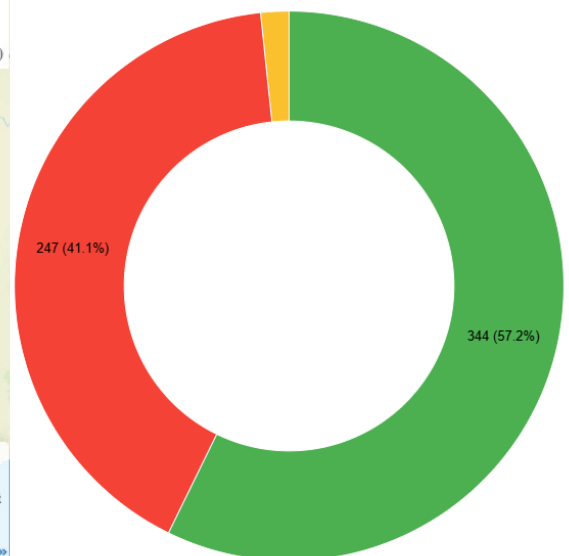
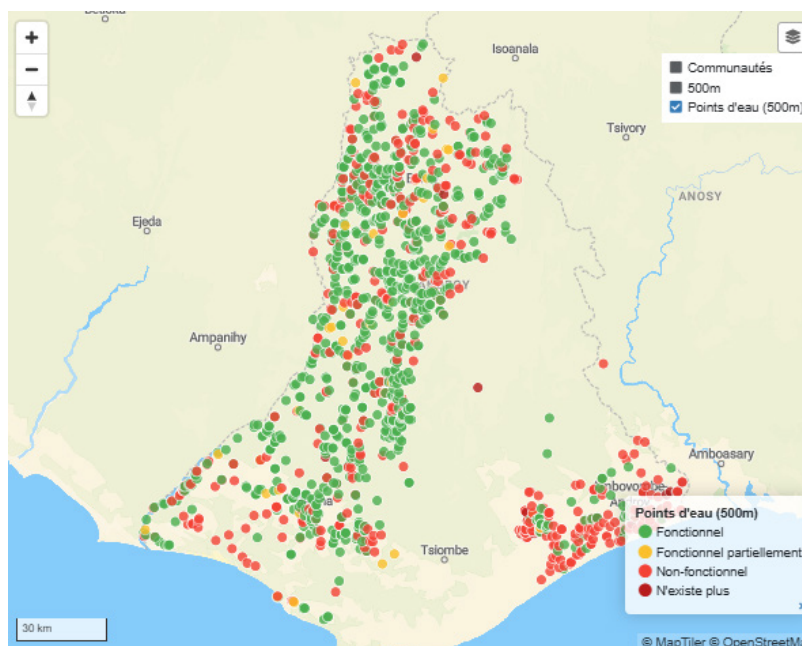
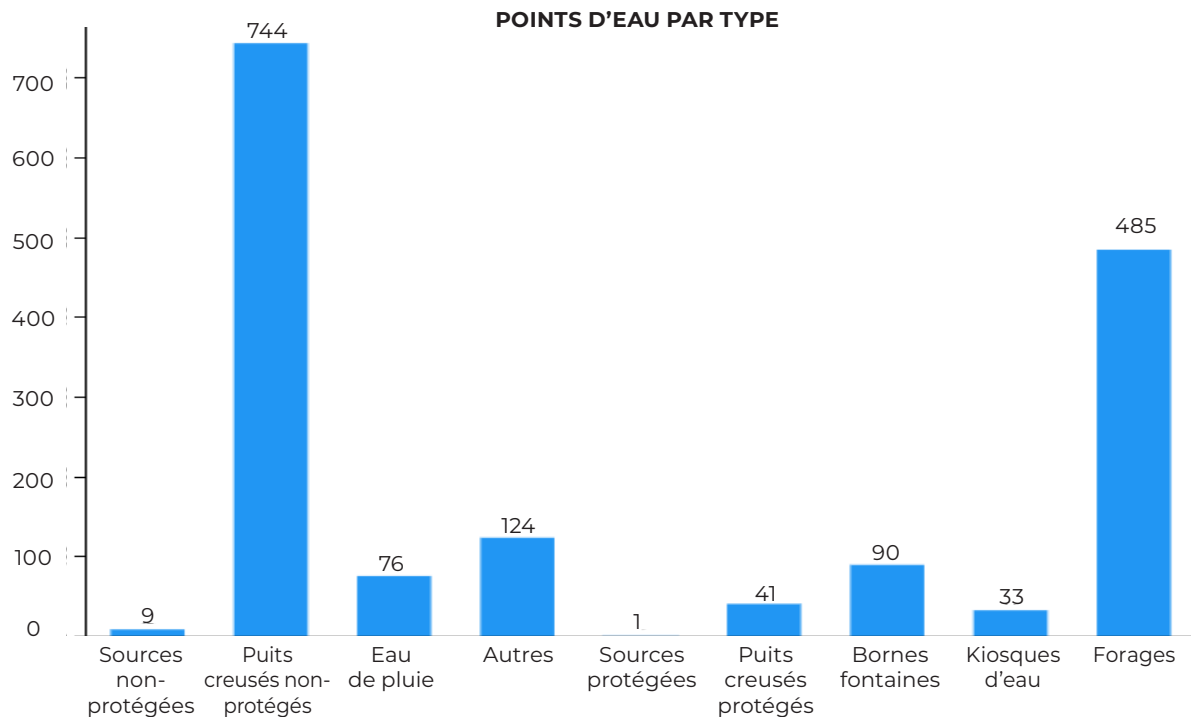


Figure 4 : Les types de points d'eau présent dans la région Androy

Source : [MGMERL-Résultats des inventaires/Projet Mionjo](#)

1. Zone cristalline : une région géologique caractérisée par la présence de roches métamorphiques et ignées, telles que les gneiss et les granites, formées au cours de périodes précambriennes. Ces zones, constituant le socle rocheux ancien, influencent la topographie locale, la distribution des sols et des ressources en eau. (Source : FEWS NET, Madagascar Grand South Livelihood Zoning Revision)

Les types d'infrastructures en eau :

- Pipelines (Ampotaka, Mandrare) et camions-citernes assurent l'approvisionnement en eau potable des zones littorales ;
- Forages existants au niveau de la zone cristalline reconvertis en systèmes multi-usages : château d'eau, kiosques à jeton, abreuvoir, makiplast (agriculture), dispositif de lavage des mains (DLM) ;
- Autres infrastructures clés : barrages, puits, impluviums.
- Forage à Pompe à Motricité Humaine (FPMH).
- Puits équipés d'une Pompe à Motricité Humaine (PPMH).
- Adduction d'Eau Potable Gravitaire (AEPG).

Tableau 2 : Système des points d'eau fonctionnel par District, dans la Région Androy

DISTRICTS	NOMBRE DE POINT D'EAU	FPMH PPMH	BORNE FONTAINE	BRANCHEMENT PRIVÉ	NOMBRE DE POPULATION BÉNÉFICIAIRE D'EAU POTABLE
AMBOVOMBE	697	273	115	305	116 025
BEKILY	790	471	60	259	212 195
BELOHA	330	90	179	61	137 555
TSIHOMBE	60	8	52	-	18 750

Source : Ran'Eau (2024), adaptée des données du SE&AM (2024)

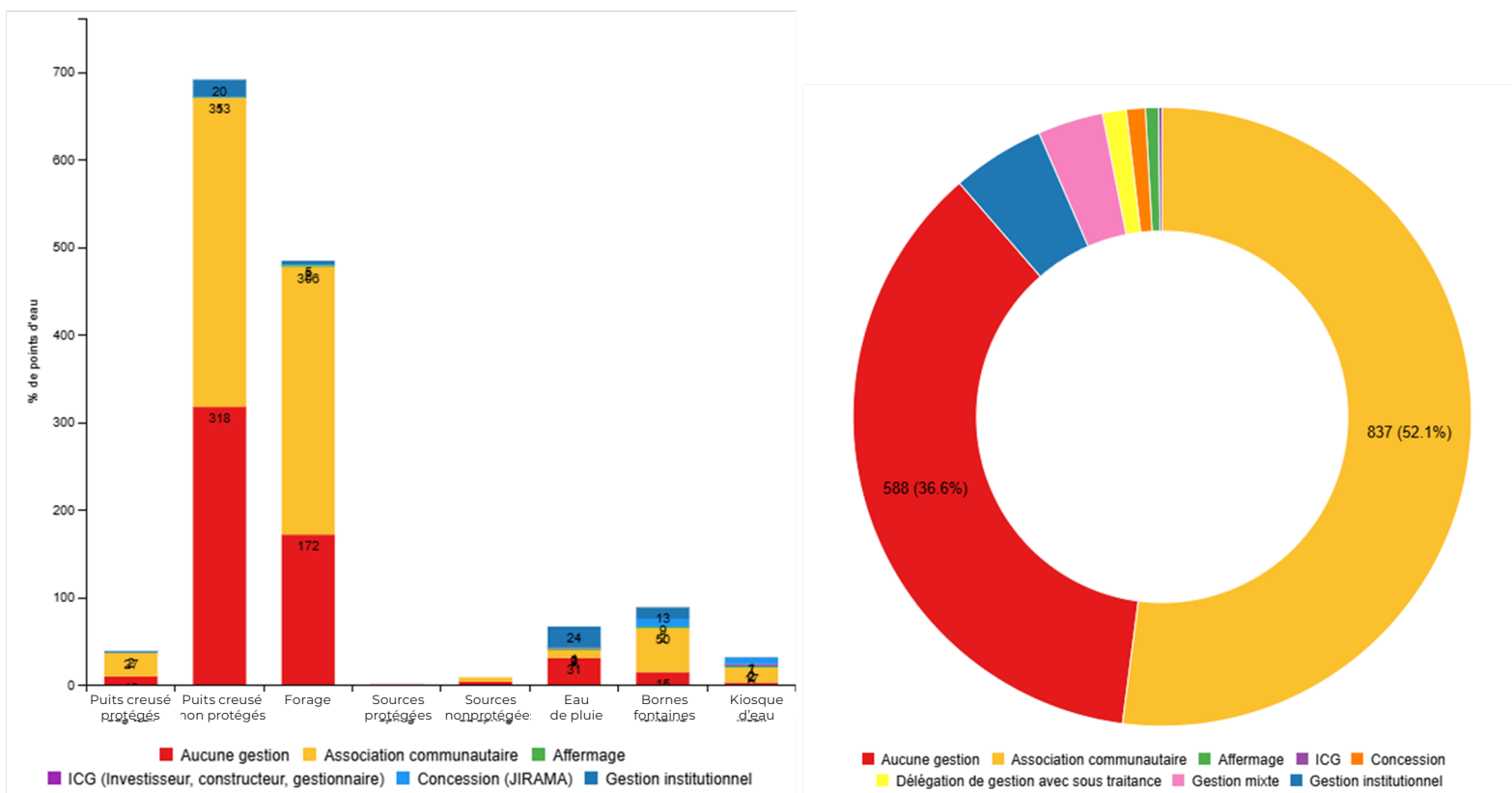


Figure 5 : Les types de gestion des points d'eau dans la Région Androy
Source : [MGMERL-Résultats des inventaires/Projet Mionjo](#)

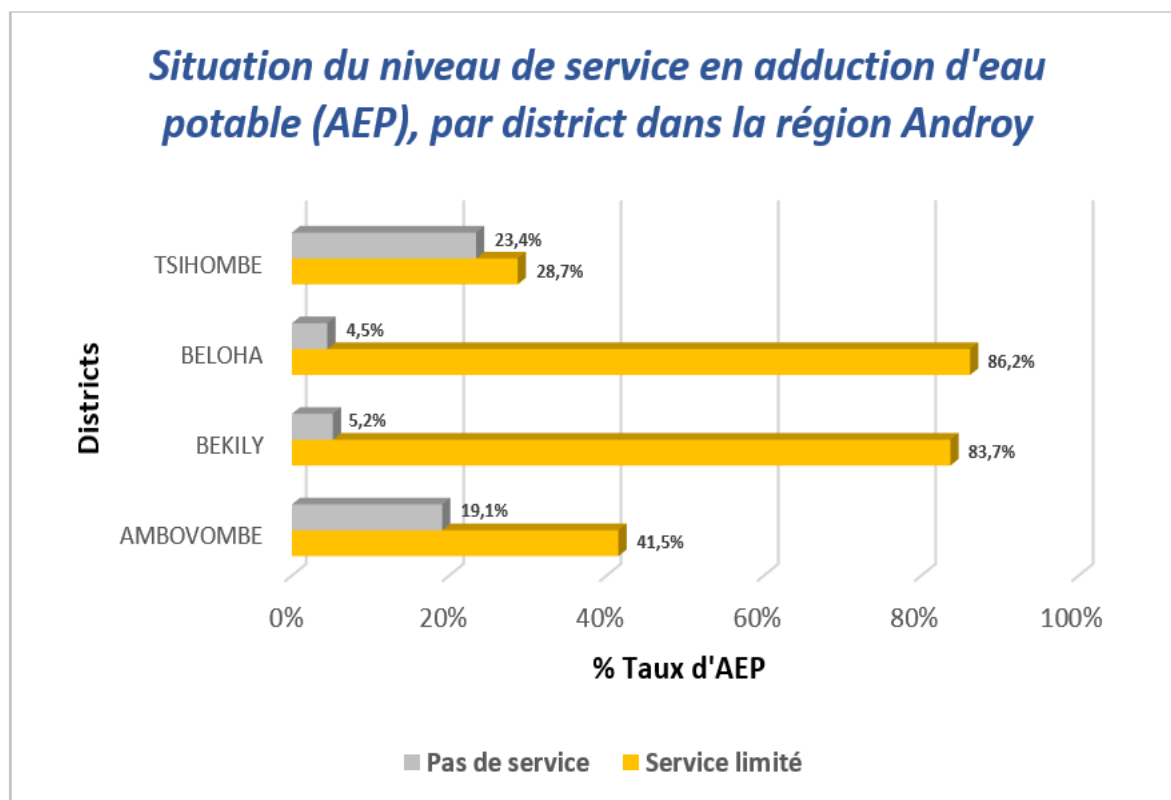
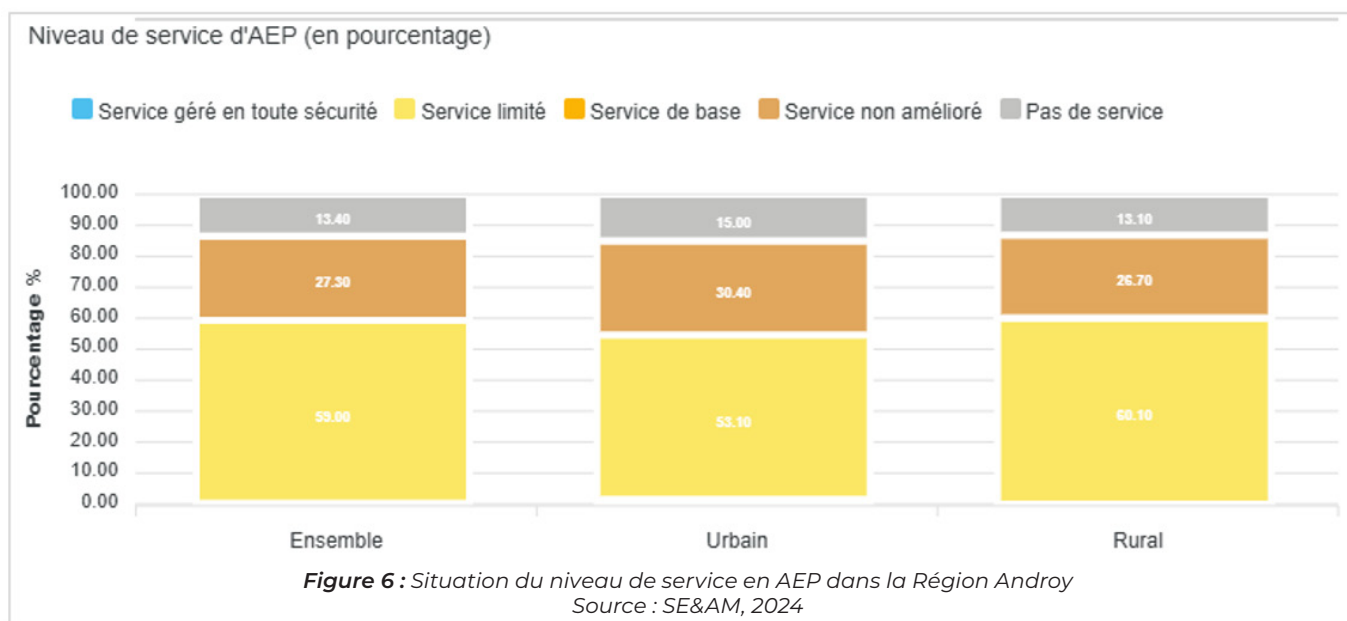


Figure 7 : Taux d'AEP par District dans la Région Androy
Source : Ran'Eau (2024), adaptée des données du SE&AM (2024)

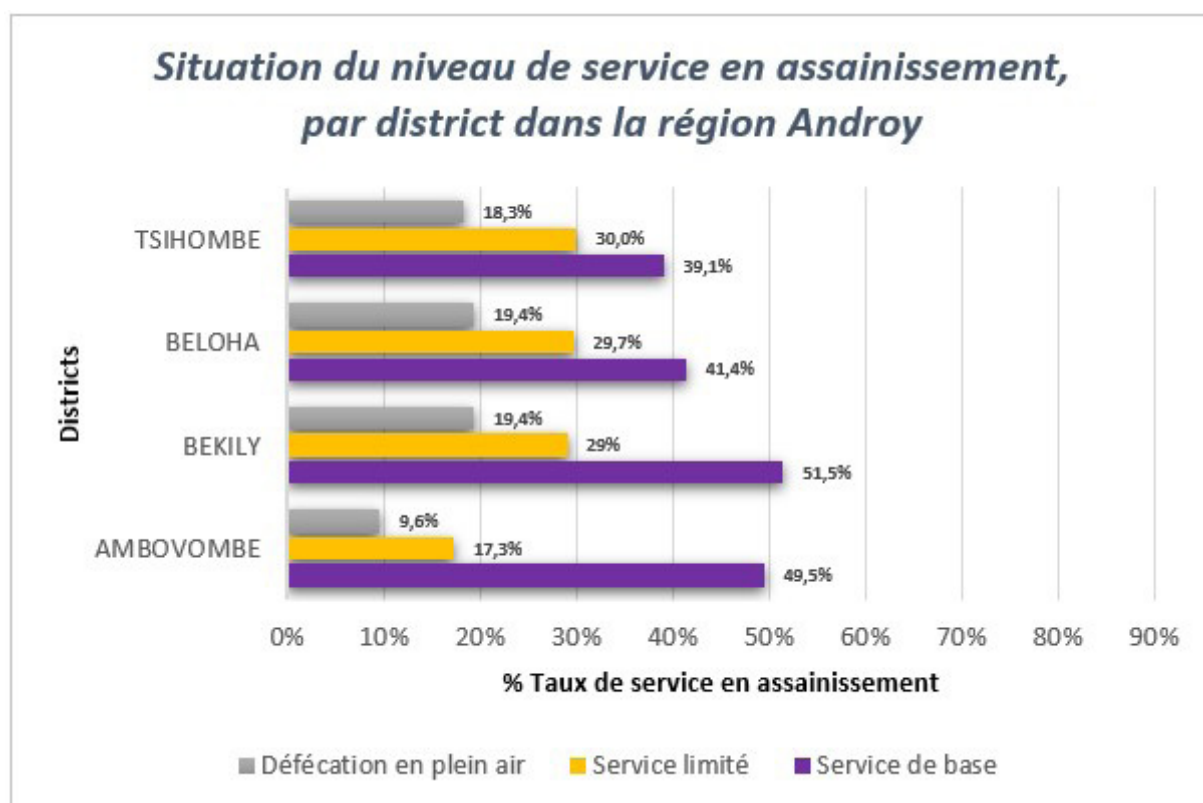
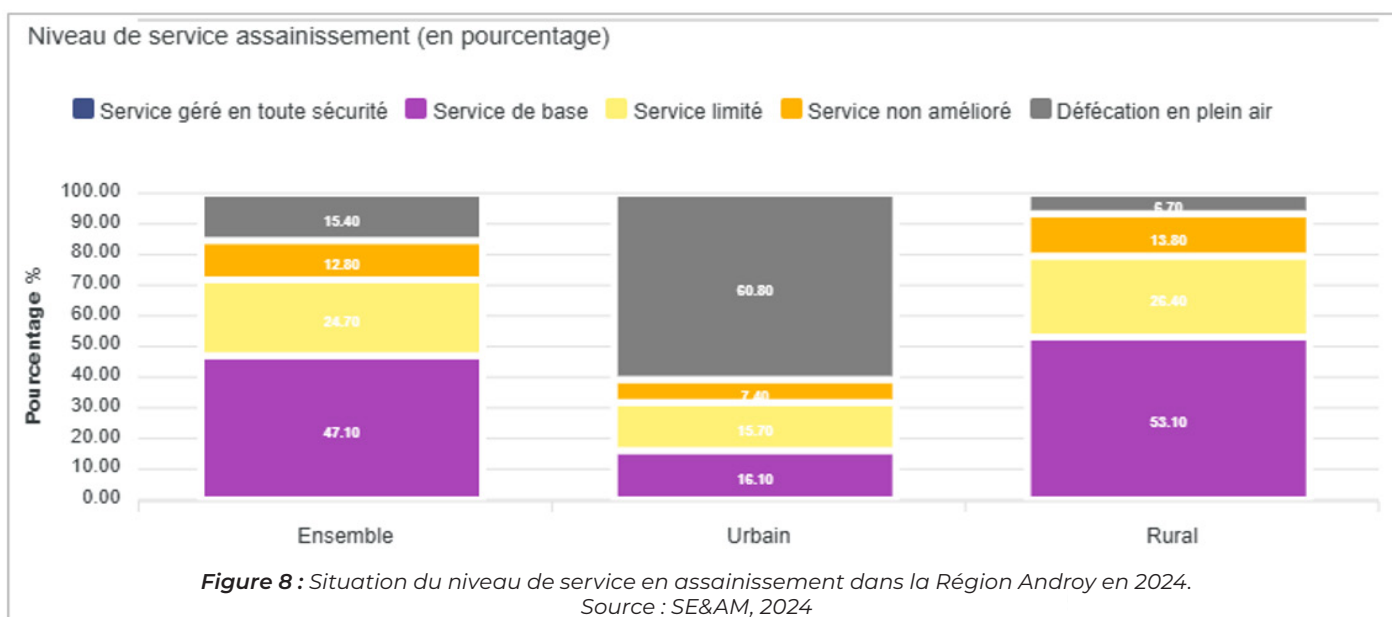


Figure 9 : Taux de service en Assainissement, par District dans la Région Androy 2024
Source : SE&AM, (2024)

Les principales problématiques :

Défis en matière d'infrastructures et d'approvisionnement :

- Insuffisance des infrastructures d'assainissement au niveau de chef-lieu de district, eau insuffisante et coûteuse pour la population.
- Taux d'accès à l'eau faible malgré la présence d'infrastructures dans la Région.

Contraintes géographiques et climatiques :

- Construction des forages compliqué en raison des zones littorales du sud essentiellement formées par des zones sédimentaires .
- Quantité d'eau insuffisante surtout pendant les périodes de grande sécheresse.
- Equipements de transport d'eau limités, aggravant les pénuries d'eau dans certaines zones.

Qualité de l'eau :

- Eau disponible souvent de faible qualité, notamment saumâtre dans les zones littorales, nécessitant un traitement pour être consommable.

Gestion et recouvrement :

- L'approvisionnement en eau assuré soit par concession (par exemple : l'Alimentation en Eau dans le Sud (AES) pour des localités comme Ambovombe, Beloha, etc.), soit par gestion d'affermage.
- Faible capacité de recouvrement des coûts, particulièrement en milieu rural, reflétant l'ancrage de l'habitude des bénéficiaires à l'absence de paiement pour ce service, entraînant ainsi des dysfonctionnements dans la gestion des systèmes, notamment dans les zones cristallines.



Cadre juridique et institutionnel

ACTEURS DU SECTEUR

Institutions publiques et leurs rôles :

Rôle de la Direction Régionale de l'Eau, de l'Assainissement et de l'Hygiène (DREAH) en milieu urbain/rural :

- ☑ Localisation : située à Ambovombe, la DREAH joue un rôle stratégique et institutionnel, axé sur la planification, la coordination des projets, ainsi que l'adaptation aux défis spécifiques de la région Androy.
- ☑ Coordination des projets d'eau et d'assainissement : coordonne et supervise la mise en œuvre des programmes mis en place par les partenaires. Elle collabore avec des bailleurs internationaux pour mobiliser des fonds et des ressources pour des projets (systèmes d'AEP, etc.)
- ☑ Renforcement des capacités communales : soutient la mise en place des Services Techniques d'Eau, d'Assainissement et d'Hygiène (STEAH) au niveau des communes et forme les agents locaux à la gestion et à la maintenance des infrastructures d'eau et d'assainissement.
- ☑ Gestion et régulation : assure le suivi et l'évaluation de la qualité de l'eau fournie par la Jirama et d'autres opérateurs. Elle élabore des normes et veille à leur respect dans les projets locaux.
- ☑ Sensibilisation communautaire : organise des campagnes de sensibilisation sur les pratiques d'hygiène, l'utilisation rationnelle de l'eau, et l'importance de payer pour les services d'eau.

Alimentation en Eau dans le Sud (AES) : un organisme d'Etat créé en 1980, dont le but est de résoudre le problème de manque d'eau dans les régions arides. Il se concentre sur l'amélioration de l'accès à l'eau potable dans certaines zones en difficulté.

Compétence des Communes :

- ☑ Maître d'ouvrage : aucune commune de la région n'est encore habilitée en tant que maître d'ouvrage pour les projets d'EAH. Cela limite leur capacité dans les gestions des projets liés à l'eau et à l'assainissement de manière autonome.
- ☑ Appui aux initiatives locales : certaines communes participent à la mise en place des STEAH, avec l'aide du DREAH, des organisations non gouvernementales (ONG) et des bailleurs de fonds. Le Ministère de l'Eau, de l'Assainissement et de l'Hygiène (MEAH) en partenariat avec Catholic Relief Services (CRS), a déjà mis en place ces services dans les districts de Tsihombe et Beloha. Les STEAH des communes dans les districts de Bekily et Ambovombe ont également été instaurés grâce à la collaboration du MEAH, du DREAH et de l'ONG SAHI, avec le financement d' United Nations International Children's Emergency Fund (UNICEF).
- ☑ Gestion communautaire : en l'absence de système de gestion, certaines communes appuient la gestion communautaire des points d'eau et des infrastructures d'assainissement.

Rôle de la JIRAMA :

- ☑ La Jirama est sous tutelle du MEAH. Elle est responsable de l'exploitation des services publics d'eau dans les zones urbaines. La Jirama gère les systèmes d'adduction d'eau potable sous contrat de concession avec les communes.
- ☑ La Jirama opère principalement dans les zones urbaines et périurbaines des quatre districts : Ambovombe et Beloha (gestion de l'électricité), Tsihombe et Bekily (gestion conjointe de l'eau potable et de l'électricité).

Organisations Internationales et bailleurs principaux

Agences de l'Organisation des Nations Unies et bailleurs :

- ☑ Programme Alimentaire Mondial ([PAM](#)), United Nations International Children's Emergency Fund ([UNICEF](#)), Programme des Nations Unies pour le Développement ([PNUD](#)), Food and Agriculture Organization ([FAO](#)) : soutien aux projets liés à l'EAH, à la sécurité alimentaire, à l'éducation et au développement communautaire.
- ☑ Fonds pour l'Environnement Mondial/Global Environment Facility ([FEM/GEEF](#)) : financement de projets environnementaux.
- ☑ [CIZ](#) (coopération allemande) : projets de développement rural et renforcement des infrastructures.
- ☑ Coopération japonaise, islamique et suisse : appui technique et financier dans divers secteurs.

ONG locales et internationales :

ONG spécialisées en eau et assainissement :

- ☑ Catholic Relief Services ([CRS](#)), [SAHI](#) et [WaterAid](#)

ONG spécialisées en développement rural et santé :

- ☑ Action Contre la Faim ([ACF](#)), Groupe de Recherche et d'Échanges Technologiques ([GRET](#)), [SOS Village d'Enfants](#), Action Socio-sanitaire Organisation Secours ([ASOS](#)), Adventist Development & Relief Agency ([ADRA](#)).

ONG actives dans les interventions d'urgence et humanitaires :

- ☑ [MEDAIR](#), Programme Alimentaire Mondial ([PAM](#)), [UNICEF](#), Food and Agriculture Organization ([FAO](#)), Secours Islamique France ([SIF](#)).

Programmes intégrés et urgence :

- ☑ [AFAFI Sud](#), projet [Mionjo](#)

Université en lien avec le secteur EAH :

Université en lien avec le secteur EAH :

- ☑ Université : Centre Universitaire Régional Androy (CURA).

Toutefois, il convient de souligner que tous les acteurs impliqués ne sont peut-être pas mentionnés ici.



Projets en cours

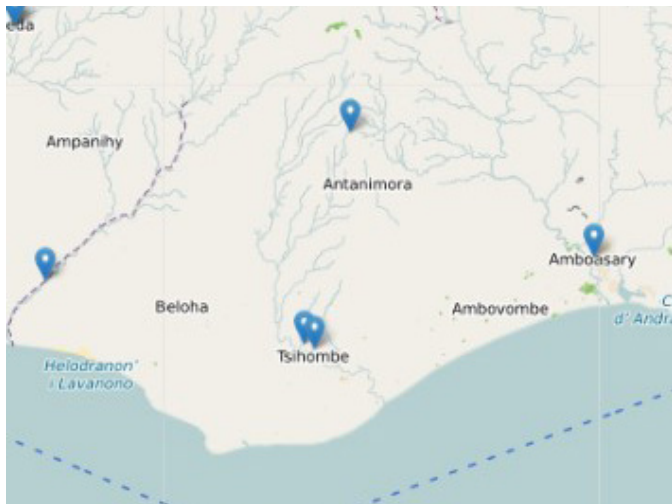


Figure 10 : Les lieux d'implantation des actions Eau et Assainissement de la coopération décentralisée et non-gouvernementale française dans la Région depuis 2020.
Source : [Site web du Programme Solidarité Eau \(pS-Eau\)](#).

Projet Hasoavagne - AEP dans la Région Androy :

- 💧 Date : 2023 (36 mois en cours).
- 💧 Lieu : District de Tsihombe, Région Androy.
- 💧 L'objectif du projet est de :
 - ▶ améliorer l'accès à l'eau destinée à la consommation humaine en réhabilitant, construisant et sécurisant des points d'eau, tout en assurant leur gestion durable, afin de répondre aux besoins des populations vulnérables.

Financé par : Agence de l'Eau Rhône Méditerranée Corse ([AERMC](#)) Lyon, Agronomes et Vétérinaires Sans Frontières ([AVSF](#)) Nogent sur Marne, [SAUR](#) Limonest, Société de Gérance et de Distribution d'Eau ([SOGEDO](#)) Lyon, [Syndicat d'Eau Potable Bresse Dombes Saône](#) Saint Triver sur Moignans

Projet Renforcement du réseau d'eau potable d'Akaboa dans la commune de Marolinta dans le Grand Sud :

- 💧 Date : 2021 (en cours).
- 💧 Lieu : District de Beloha, Région Androy.
- 💧 L'objectif du projet est de :
 - ▶ renforcer la capacité de desserte du forage en construisant un réseau de distribution accessible à un maximum d'habitants.
 - ▶ les pôles de vie les plus éloignés pouvant bénéficier d'une desserte d'eau par camion, à raison de 40l par jour et par famille.

Financé par : [AERMC](#) Lyon, [Medair](#) Chabeuil, [Medair](#) Ambovombe Androy, [SMESV](#) Montmeyran, [USAID](#) Antananarivo

Projet Talakybe – Programme résilience (Intervention 2) :

- 💧 Date : 2022-2027.
- 💧 Lieu : Ambovombe – Tsihombe et Bekily pour la Région Androy, Amboasary (zone complexe) et Betroka (zone de production) pour la Région Anosy.
- 💧 L'objectif du projet est de :
 - ▶ contribuer au renforcement de la résilience de la population et des institutions en charge d'offrir des services face aux chocs socio-éco-climatiques dans le Grand Sud en vue d'une sécurité alimentaire et nutritionnelle accrue.

Financé par l'AFD (Agence Française de Développement).

Projet Rano Maharitra (Eau Durable) :

- 💧 Date : 2024-2029.
- 💧 Lieu : 07 régions d'interventions, dont la Région Androy.
- 💧 Les objectifs du projet étant :
 - ▶ améliorer l'accès et l'utilisation de l'eau potable, de l'assainissement et des services d'hygiène pour les ménages ruraux.
 - ▶ contribuer à des résultats durables en matière de santé, à une plus grande résilience et à une dynamique de genre plus équitable pour les Malgaches

Financé par l'USAID et mis en œuvre par un consortium dirigé par CARE International et comprenant : WaterAid, iDE, Mirakap, BushProof et Sandandrano.

Projet Mionjo :

🔹 Date : 2021-2025

🔹 Lieu : Districts de Ambovombe, Tsihombe, Beloha et Bekily, Région Androy.

🔹 L'objectif du projet est de :





- ▶ améliorer l'accès aux infrastructures de base et aux moyens de subsistance ;
- ▶ renforcer la gouvernance locale dans le Sud de Madagascar, en mettant l'accent sur les jeunes et les femmes, et
- ▶ fournir une riposte rapide et efficace à la crise de sécurité alimentaire et à d'autres urgences admissibles.

Sous tutelle du Ministère de la Décentralisation et de l'aménagement du territoire (MDAT), le projet est financé par la Banque Mondiale.

Toutefois, il convient de souligner que tous les projets en cours dans la Région Atsimo Andrefana ne sont peut-être pas tous cités ici.



Stratégie et documents de cadrage

-  [Code de l'eau](#)
-  [Politique Général de l'Etat \(PGE\) – volet capital humain – accès à l'eau potable pour tous](#)
-  [Politique et la stratégie Nationale de l'Assainissement \(PSNA\)](#)
-  [Manuel de procédures pour la mise en place des projet eau et assainissement](#)

Pour en savoir plus

-  [Annuaire des acteurs du secteur eau assainissement hygiène de la région Androy - 2022](#)
-  [Fiche action - Fifarafia](#)
-  [Synthèse des forages MSF réalisés entre 2021 et 2023 sur les régions de l'Anosy et de l'Androy](#)
-  [Etude qualitative des pratiques et des freins à une gestion pérenne des petites infrastructures d'adduction en eau potable dans le Sud de Madagascar](#)
-  [Etude diagnostique - Systèmes de Distribution d'Eau à Ambovombe](#)
-  [Prospection hydrogéologique sur l'Androy pour la réalisation de six forages prospectifs](#)
-  [Etude CapSud : Le développement dans le Grand Sud malgache - Quelques enseignements de 30 ans de projets de développement](#)
-  [Les mini-réseaux : des solutions à explorer pour améliorer durablement l'accès à l'eau potable dans l'Androy](#)
-  [Compte-rendu de la réunion institutionnelle du réseau Madagascar "Accès à l'eau potable dans le Grand Sud"](#)
-  [Compte Rendu de l'alimentation en Eau dans l'Extrême Sud](#)
-  [Bulletin de Monitoring de la Sécheresse dans le Grand Sud et Sud-Est de Madagascar n°46 - n°47 - n°48-49 - n°50 - n°51 - n°54](#)

POUR PLUS D'INFORMATIONS

**Notre responsable d'antenne
dans la Région**

033 89 494 78

avotra.raneauadr@gmail.com

ONG Ran'Eau

Lot IIB 56 Ter Tsarafaritra
TSimbazaza, Antananarivo 101

raneau@raneau.org

+261 34 13 550 85

www.raneau.org

www.pseau.org



Acronymes

- ✎ ACF : Action Contre la Faim
- ✎ ADRA : Adventist Development & Relief Agency
- ✎ AERMC : Agence de l'Eau Rhône Méditerranée Corse
- ✎ AES : Alimentation en Eau dans le Sud
- ✎ AFAFI : Association de Formation et d'Actions pour la Femme et l'Enfant
- ✎ AFD : Agence Française de Développement
- ✎ ASOS : Action Socio-sanitaire Organisation Secours
- ✎ AVSF : Agronomes et Vétérinaires Sans Frontières
- ✎ CRS : Catholic Relief Services
- ✎ CURA : Centre Universitaire Régional Androy
- ✎ DEFIS : Développement de l'Emploi et de la Formation dans le secteur de l'Industrie et des Services
- ✎ DREAH : Direction Régionale de l'Eau, de l'Assainissement et de l'Hygiène
- ✎ DLM : Dispositif de Lavage de Main
- ✎ FAO : Food and Agriculture Organization (Organisation des Nations Unies pour l'Alimentation et l'Agriculture)
- ✎ FNUAP : Fonds des Nations Unies pour la Population
- ✎ GIZ : Gesellschaft für Internationale Zusammenarbeit
- ✎ GRET : Groupe de Recherche et d'Échanges Technologiques
- ✎ MDM : Médecin Du Monde
- ✎ MEAH : Ministère de l'Eau, de l'Assainissement et de l'Hygiène
- ✎ OMS : Organisation Mondiale de la Santé
- ✎ ONG : Organisation non-gouvernementale
- ✎ PAM : Programme Alimentaire Mondial
- ✎ PGE : Politique Générale de l'Etat
- ✎ PNUD : Programme des Nations Unies pour le Développement
- ✎ REEPS : Réseau d'Étude de l'Eau, de l'Énergie et du Pétrole en Sud
- ✎ RGPH : Recensement Général de la Population et de l'Habitation
- ✎ SAF/FJKM : Sampan'Asa momba ny Fampandrosoana/Fiangonan'i Jesoa Kristy eto Madagasikara
- ✎ SAHI : Santé, Aide Humanitaire et Initiative
- ✎ SIF : Secours Islamique France
- ✎ STEAH : Services Techniques de l'Eau, de l'Assainissement et de l'Hygiène
- ✎ UNICEF : United Nations International Children's Emergency Fund (Fonds des Nations Unies pour l'enfance)

