



**REPUBLIQUE DU SENEGAL**  
**Ministère de l'Eau et de l'Assainissement**

**Direction de la Gestion et de la Planification des  
Ressources en eau**



# **AXES STRATEGIQUES DU PAGIRE**

**Atelier de renforcement de capacités de la POSCEAS sur la GIRE territoriale**

PRESENTATION DU PAGIRE

- Contexte et évolution de la GIRE au Sénégal
- Présentation du PAGIRE: un outil stratégique
- Les territoires de l'eau
- Gouvernance de l'eau
- Protection des ressources
- Limites et défis majeurs
- Enjeux stratégiques
- Perspectives
- Conclusion

## Problématique / Enjeux

### 💧 Potentiel

- ❑ Ressources renouvelables : **22 à 26 milliards m<sup>3</sup>/an**
- ❑ Réserves souterraines : jusqu'à **585 milliards m<sup>3</sup>**

### ⚠️ Contraintes

Surexploitation des nappes



Pollution



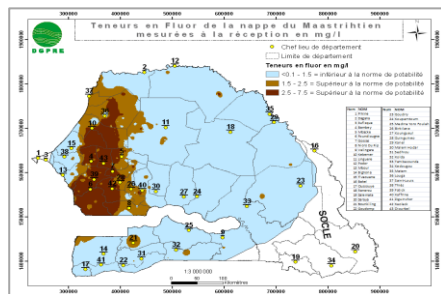
Dégradation des berges et ensablement des plans d'eau



Prolifération des espèces envahissantes



Qualité de l'eau



Changement climatique



Un potentiel de ressources en eaux usées et d'eaux pluviales non valorisé



Une salinisation des terres



# QU'EST-CE QUE LA GIRE?

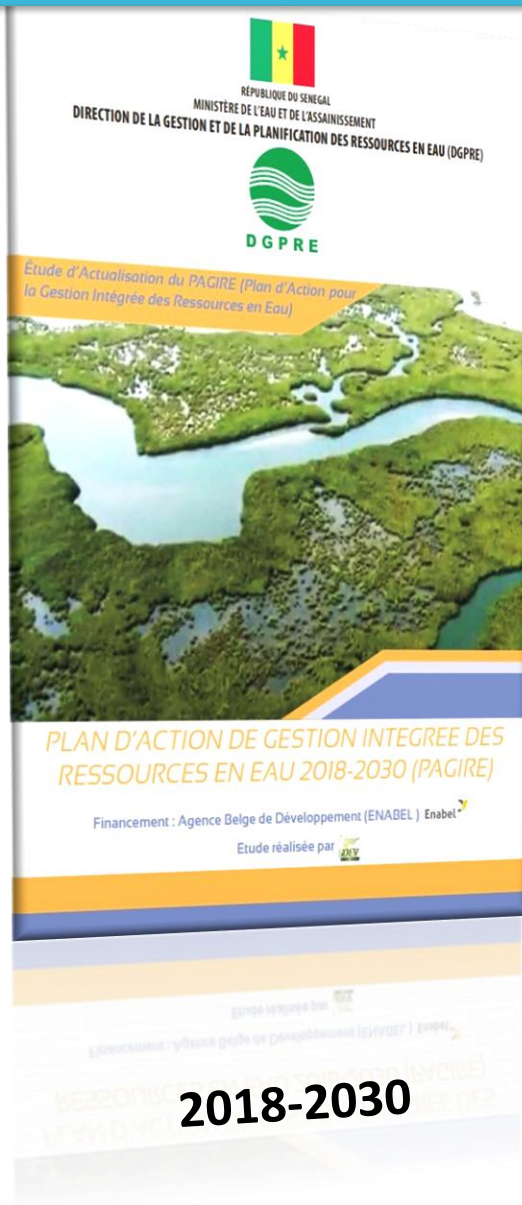
- Adoption de la GIRE à la suite des conférences internationales( Rio, Berlin, Johannesburg, Ouagadougou)
- Élaboration du PAGIRE (2007) puis actualisation en 2018 (horizon 2030)
- Pilotage assuré par la DGPRE

👉 La GIRE constitue aujourd'hui le cadre de référence de la gouvernance de l'eau. Elle est une approche intégrée de gestion des ressources en eau.

La GIRE prend en compte: les usages, les acteurs et les territoires.

- ✓ Objectif : Equilibrer le développement économique et social
- concilier développement économique
- équité sociale
- préservation des écosystèmes

# PRESENTATION DU PAGIRE



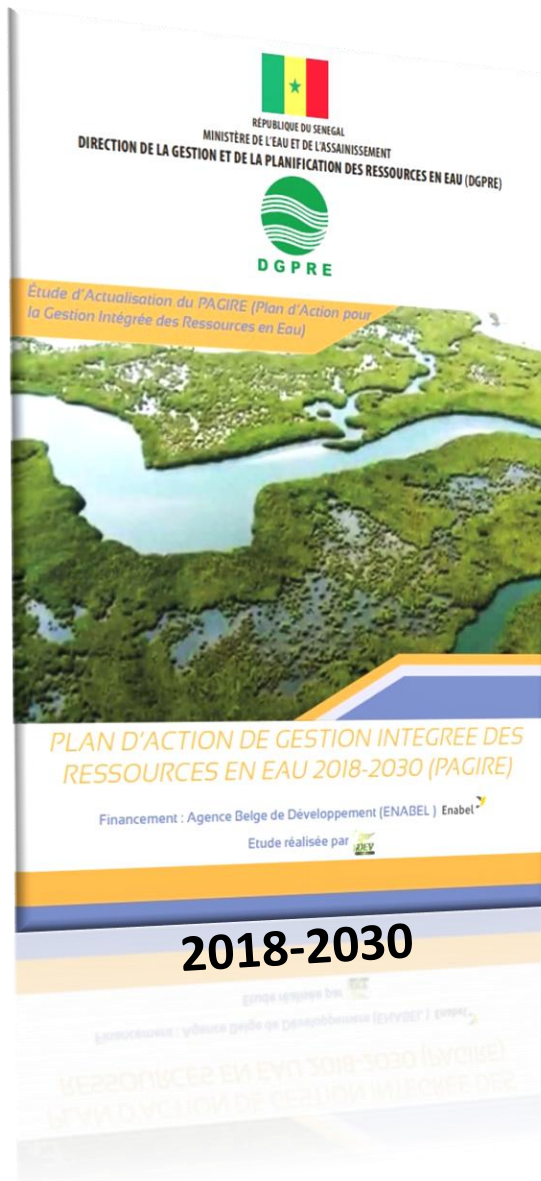
☐ A1: Gouvernance et système d'information : pour un renforcement des cadres de concertation et une clarification des rôles des acteurs par une promotion de la transparence et de la redevabilité.

L'axe 1 du PAGIRE souhaite passer d'une gestion sectorielle à une gouvernance partagée.

☐ A2: Qualité des ressources en eau et des services : par une sécurisation de l'accès à l'eau potable et une prise en compte des usages productifs comme le pastoralisme et l'agriculture.

Cet axe pose l'équité et la cohésion sociale dans la qualité et les services d'eau.

# PRESENTATION DU PAGIRE



❑ A3: Adaptation aux changements climatiques: pour lutter contre la pollution puis la préservation des écosystèmes comme les zones humides, les nappes et autres.

l'enjeu de cet axe stratégique est la durabilité et la résilience climatique

❑ A4: Valorisation de l'eau pour la croissance et la sécurité alimentaire : pour une mobilisation des ressources en eau et une optimisation de la production alimentaire par une maîtrise de l'eau.

L'enjeu est un accès équitable à la ressource pour améliorer la sécurité alimentaire et la résilience

## AXES STRATEGIQUES (suite)

A5 : Connaissance et recherche : pour une amélioration d'information sur l'eau par un suivi quantitatif et qualitatif pour une capitalisation des données territoriales.

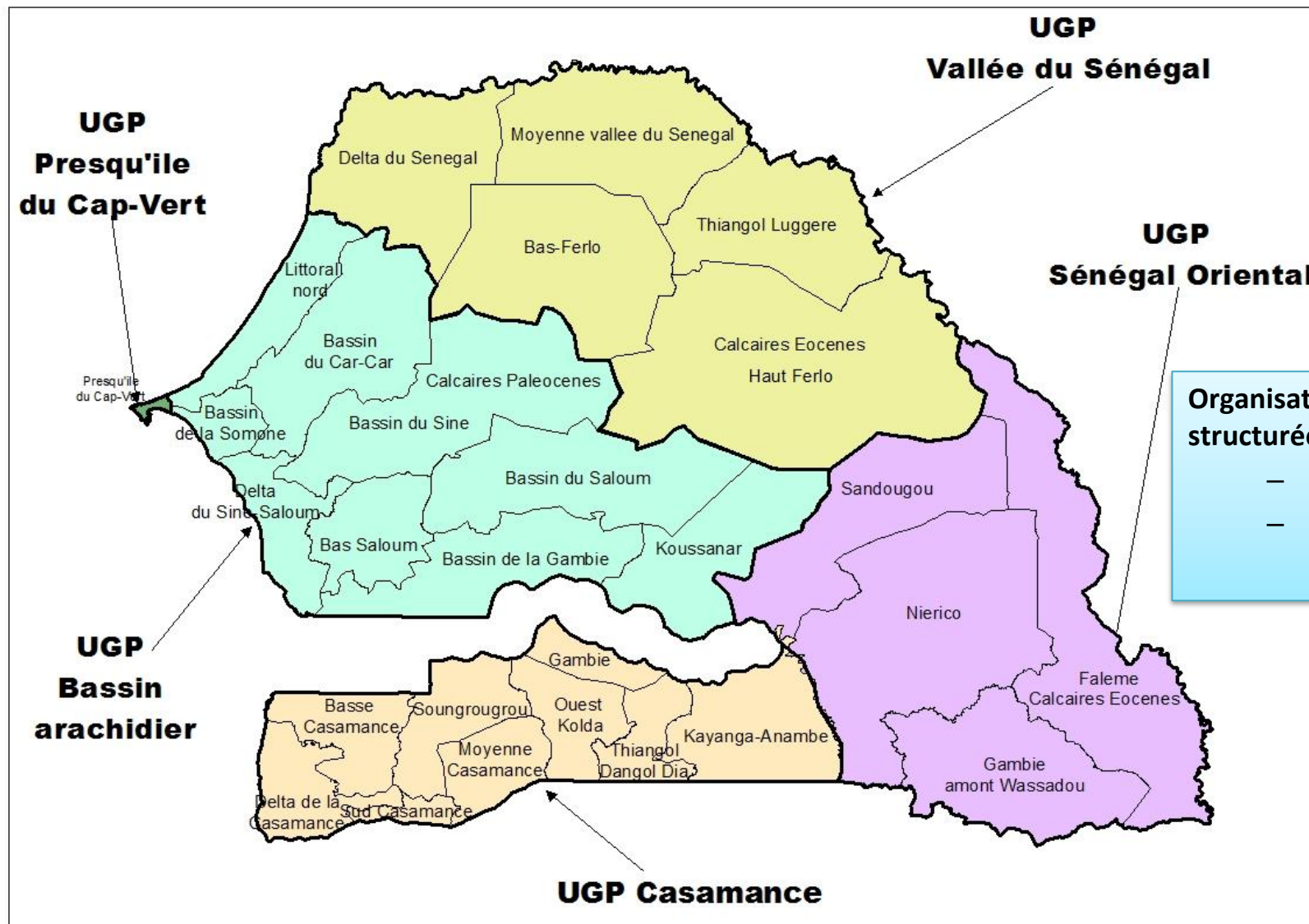
Comme enjeu, des perspectives de décider sur la base de données fiables.

Coût global 370,51 milliards FCFA

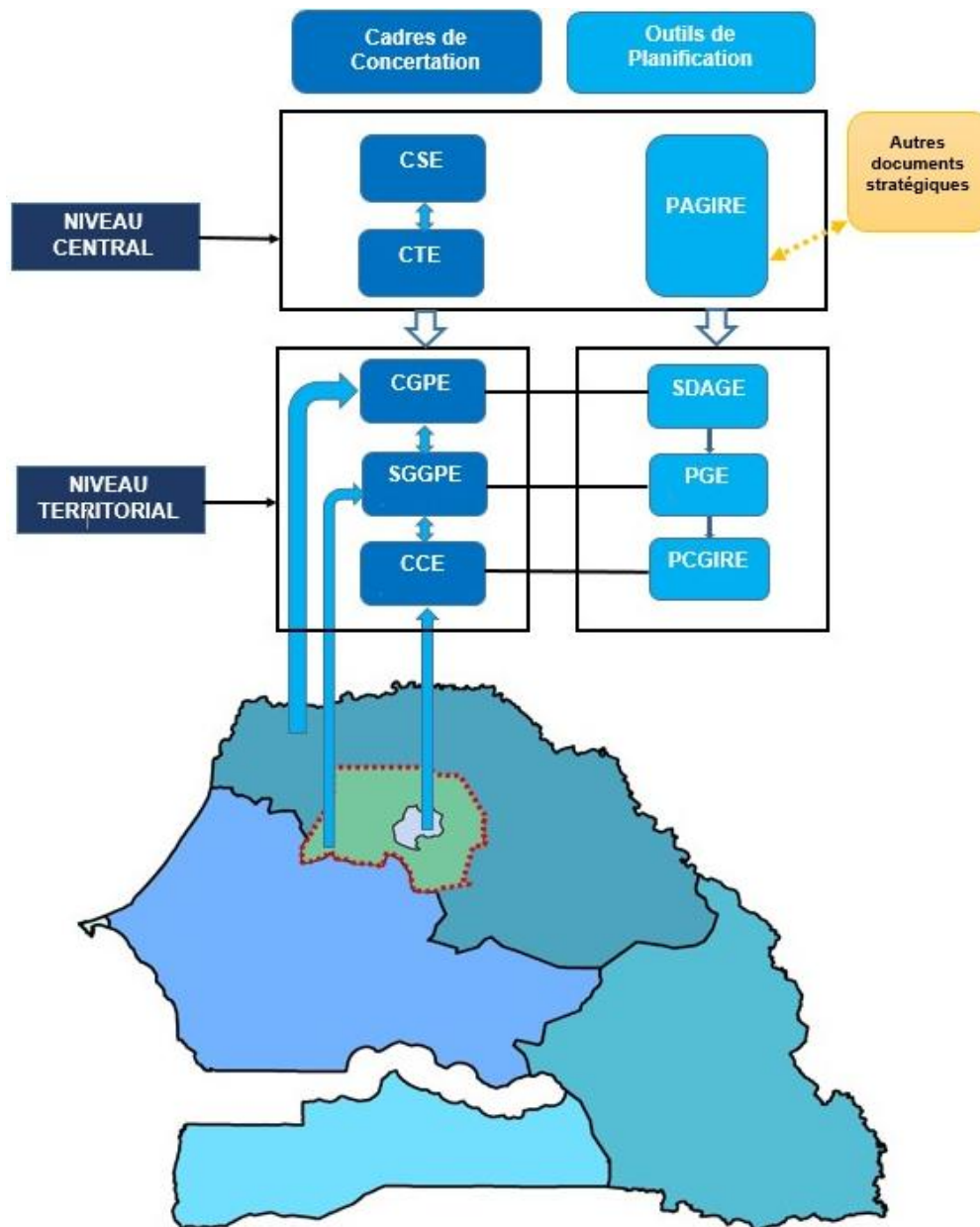
Phase 2 (2026-2030  
CFA ) 250,5 milliards de francs

# LES TERRITOIRES DE L'EAU

## ◆ Instruments majeurs



# GOUVERNANCE DE L'EAU



## ◆ Instruments majeurs

- ❖ **PAGIRE** (plan stratégique national)
- ❖ **SDAGE** (niveau UGP)
- ❖ **PGE** (niveau sous-bassin)
- ❖ **PLGIRE** (niveau local)

## ◆ Acteurs clés

- ❖ DGPRE (pilotage)
- ❖ CPCSP (coordination stratégique)
- ❖ OLAC, DH, DA, DPGI, OFOR, SONES, OMVS, OMVG

## ◆ Instances de concertation

- ❖ Conseil Supérieur de l'Eau
- ❖ Comités UGP / SUGP
- ❖ Comités locaux de l'eau (CCE / CLE)

👉 Principe fondamental :

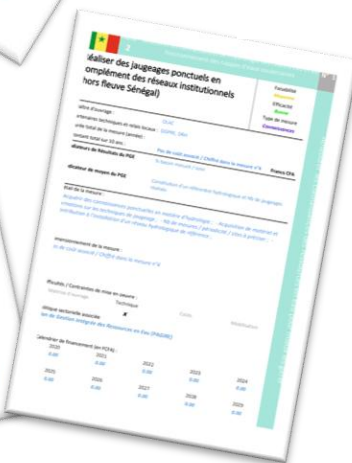
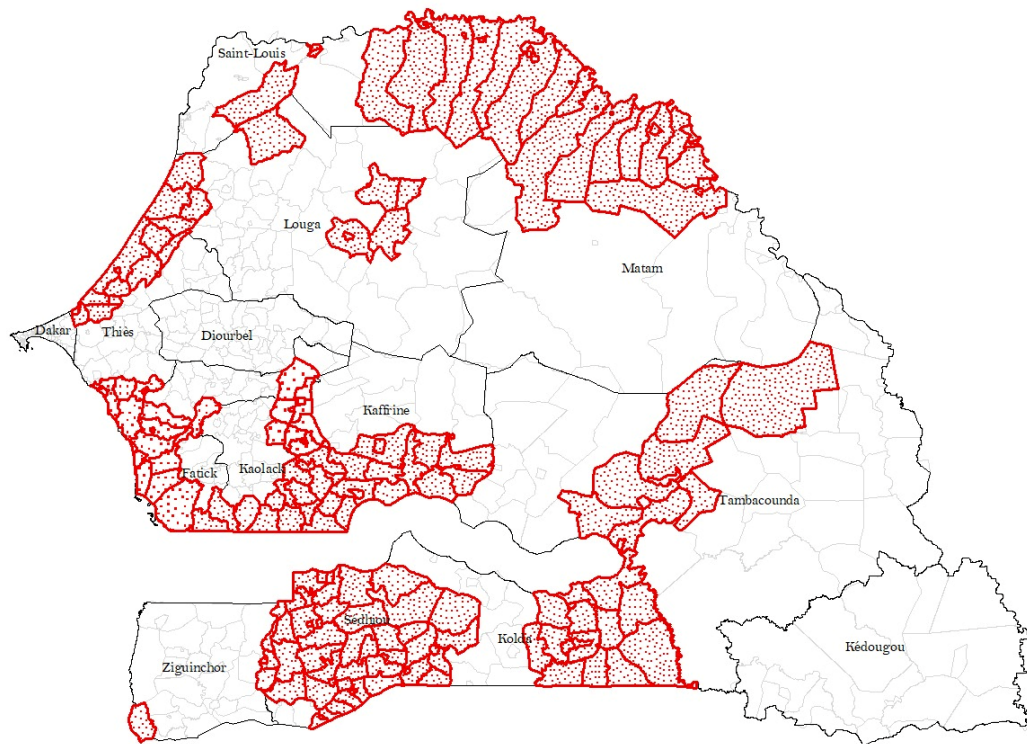
➡ **gestion participative et multi-acteurs**

# PROTECTION DES RESSOURCES EN EAU



## Avancées majeures

- ❖ Mise en place progressive des cadres
- ❖ Élaboration d'outils de planification :
  - 5 SDAGE
  - 28 PGE
  - ~ 104 PLGIRE



- Agence de Bassin Seine-Normandie
- Grand Duché de Luxembourg
- ENABEL
- BANQUE MONDIALE
- BAD
- Union Européenne
- AFD
- USAID



Novembre 2019



# PROTECTION DES RESSOURCES EN EAU

## ✓ Police de l'eau

5 agents départementaux

- ❖ En 2025: 73 missions
- ❖ En 2024: 67 missions
- ❖ En 2023: 55 missions



# Limites et défis majeurs

## ! Institutionnels

- ❖ chevauchement des compétences
- ❖ faible fonctionnalité de certaines instances
- ❖ cadre juridique en cours de réforme

## ! Techniques

- ❖ insuffisance de données fiables
- ❖ faible suivi des prélèvements et usages

## ! Financiers

- ❖ ressources limitées pour la GIRE
- ❖ faible mobilisation des redevances

## ! Territoriaux

- ❖ faible opérationnalisation au niveau local
- ❖ implication encore limitée des collectivités et du secteur privé

# LIMITES ET DEFIS A RELEVER

nécessité d'une opérationnalisation à l'échelle locale par une approche territoriale de la GIRE

## ◆ Leviers

- ❖ collectivités territoriales
- ❖ instances locales de l'eau (CCE, PLE)
- ❖ planification locale (PLGIRE)

◆ Exemple concret dans l'UGP Bassin arachidier:

**forte dépendance aux eaux souterraines**

**problématique de la Salinisation**

**Importance des zones humides**

**enjeux patoraux et agricoles**

- ☐ **Projet GIREL dans les Niayes**
  - plateformes locales de l'eau
  - plans locaux GIRE
  - gouvernance participative
- ☐ **Projet GIRE Somone**
  - Sous-comite UGP
  - PGE
  - gouvernance participative



## Enjeux stratégiques pour l'avenir

- ❖ Passer d'une GIRE **théorique** → **opérationnelle**
- ❖ Renforcer :
  - la **coordination intersectorielle**
  - la **décentralisation**
  - le **financement durable**
- ❖ Assurer :
  - sécurité hydrique
  - équité d'accès
  - durabilité des ressources

## Réformes structurantes

- ❖ Révision du Code de l'eau
- ❖ Mise en place de l'ARSE
- ❖ Réorganisation du MHA
- ❖ Développement des projets structurants (autoroutes de l'eau)

## Orientations clés

- ❖ renforcer la gouvernance territoriale
- ❖ clarifier les rôles des acteurs
- ❖ développer un modèle économique durable

# Conclusion

La GIRE au Sénégal est :

- ❖ bien structurée sur le plan stratégique
- ❖ mais encore insuffisamment opérationnelle au niveau territorial.

C'est pourquoi, il faut:

- ❖ Renforcer la mise en oeuvre du PPAGIRE
- ❖ Développer les capacités des acteurs
- ❖ Améliorer la communication et l'accès à l'information et aux données
- ❖ Promouvoir des approches multi-acteurs

➔ L'enjeu majeur est de :

faire des collectivités territoriales et surtout des instances locales les piliers de la gouvernance de l'eau parce que : LA GIRE N'EST PAS SEULEMENT UNE APPROCHE TECHNIQUE, C'EST UN LEVIER DE GOUVERNANCE TERRITORIALE ET DE RESILIENCE.